



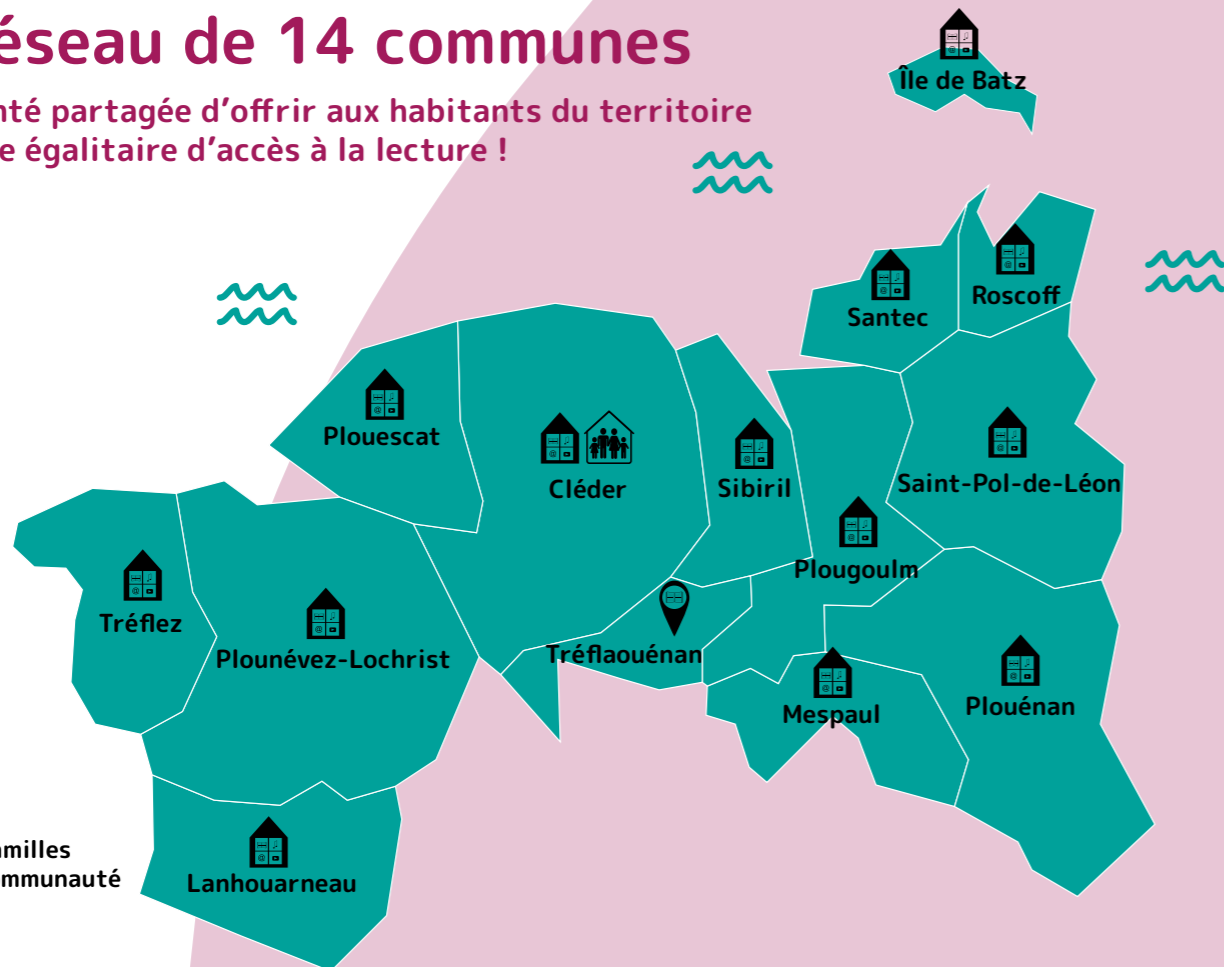
Réseau des  
**médiathèques**

Haut-Léon *Communauté*


Où et comment emprunter ?  
Quels services dans vos médiathèques ?


# Un réseau de 14 communes

Une volonté partagée d'offrir aux habitants du territoire un service égalitaire d'accès à la lecture !




## Avec la carte unique réseau

 Je peux emprunter dans les 13 équipements indiqués sur la carte.

Je peux également emprunter des documents sur la parentalité à la  Maison des familles.


## Pour emprunter

 Je me déplace sur le territoire pour aller chercher mes documents dans la structure où ils se trouvent.

Attention, je dois les rendre dans la médiathèque d'emprunt.



## Où nous trouver ?

 **Médiathèque de Cléder**  
Place Charles de Gaulle  
29233 CLÉDER  
☎ 02.98.19.57.66  
✉ bibliotheque@cleder.fr


 **Médiathèque les Mille feuillets**  
Rue neuve  
29253 ÎLE DE BATZ  
☎ 09.67.40.63.81  
✉ bibliotheque-iledebatz@orange.fr


 **Médiathèque de Lanhouarneau**  
Rue du stade  
29430 LANHOUARNEAU  
☎ 02.98.61.42.45  
✉ bibliotheque.lanhouarneau@orange.fr

 **Médiathèque Had Raden Mespaul**  
55 rue de la mairie  
29420 MESPAUL  
☎ 02.98.61.59.79  
✉ biblio.mespaul@orange.fr

 **Médiathèque de Plouéan**  
Rue du 19 mars 1962  
29420 PLOUÉAN  
☎ 02.98.69.51.47  
✉ mediatheque.plouenan@gmail.com

 **Médiathèque L'Atelier de Plouescat**  
16 Place du Dauphin  
29430 PLOUESCAT  
☎ 02.98.69.88.81  
✉ latelier.mediatheque@plouescat.fr

 **Médiathèque de Plougoulm**  
Espace Hermine  
29250 PLOUGOULM  
☎ 02.98.29.90.75  
✉ bibliothequeplougoulm@gmail.com

 **Médiathèque de Plounévez-Lochrist**  
7 Place de la mairie  
29430 PLOUNÉVEZ-LOCHRIST  
☎ 02.98.61.68.90  
✉ bibliotheque@plounevez-lochrist.fr

 **Médiathèque de Roscoff**  
Rue Célestin Seité  
29680 ROSCOFF  
☎ 02.98.19.57.66  
bibliotheque.mairie@roscoff.fr


 **Médiathèque de Saint-Pol-de-Léon**  
6 rue du petit collège  
29250 SAINT-POL-DE-LÉON  
☎ 02.98.69.14.71  
✉ mediatheque@saintpoldeleon.fr

 **Médiathèque de Santec**  
Place Isidore Roudaut  
29250 SANTEC  
☎ 02.98.29.76.60  
✉ bibliotheque.santec@wanadoo.fr

 **Médiathèque Lire à Sibiril**  
Salle de l'Atlantide  
29250 SIBIRIL  
☎ 02.98.29.91.57  
✉ lireasibiril@gmail.com

 **Médiathèque Ty Avel Vor**  
17 rue du Menhir  
29430 TRÉFLEZ  
☎ 02.98.61.67.77  
✉ tyavelvor@orange.fr

 **Maison des familles Haut-Léon Communauté**  
Espace France services  
1, rue de Plouescat  
29233 CLÉDER  
☎ 02.98.69.69.97  
✉ infos.familles@hlc.bzh

 **Point relais lecture de Tréflaouéan**  
Création en cours

# Avec ma carte je peux

## Emprunter

10 imprimés + 4 CD OU DVD

jusqu'à 14 documents dans les 140 000 supports qu'offre le réseau, et ce pour 4 semaines, et prolonger de 4 semaines supplémentaires cet emprunt.

## Bénéficier d'un accès gratuit

à une offre de ressources numériques via la Bibliothèque Départementale du Finistère et son portail SYREN.



## Réserver mes documents

sur le portail en ligne [www.reseaumediathequehlc.bzh](http://www.reseaumediathequehlc.bzh)



# Je peux simplement me rendre à la médiathèque

et profiter des services de proximité qu'offre le réseau comme :



avoir accès à un ordinateur



lire la presse



écouter de la musique



m'informer



jouer



voir des expos



avoir accès à des espaces de travail



lire et écouter des histoires



avoir accès à des espaces de convivialité



assister à des ateliers



profiter des grainothèques



rendre des livres 24h sur 24h

**Abonnement : 10€ pour les plus de 26 ans**

L'abonnement est gratuit\* pour les moins de 26 ans, les bénéficiaires des minima sociaux, les demandeurs d'emploi, les collectivités et les nouveaux arrivants sur le territoire de Haut-Léon Communauté (depuis moins d'un an). \*sur présentation d'un justificatif.

Pour connaître l'offre de service de chaque médiathèque :

[www.reseaumediathequehlc.bzh](http://www.reseaumediathequehlc.bzh)



@reseaudesmediathequesHLC



reseaudesmediathequeshlc